

# Brand Guidelines FiberCop

**Novembre 2020**



# 1.0

Elementi di base

## 1.1 Logo Versione Positivo

È la versione primaria del logo e deve essere utilizzata in tutti i contesti in cui sia possibile utilizzare il colore.

La versione positiva del logo è formata dalla TIM icon colorata come la bandiera italiana e dal wordmark blu su fondo bianco realizzato sulla base della tipografia proprietaria.



## 1.2 Logo Versione in Negativo

È la versione secondaria del logo e deve essere utilizzata in quei rari contesti in cui non sia possibile utilizzare il colore.

La versione negativa del logo è formata dalla IM icon e dal wordmark bianco su fondo blu o su altri fondi colorati.



## 1.3 Logo Versione Monocromatica

La versione monocromatica del logo è formato dalla TIM icon e dal wordmark nero.



## 1.4 Area di Rispetto del Logo

**L'area di rispetto indica la zona dove nessun elemento grafico, fotografico o di altra natura, può entrare.**

Quest'area è necessaria per garantire sempre la massima leggibilità in ogni contesto di applicazione.



x corrisponde all'area generata dall'altezza di due elementi della TIM icon.

## 1.5 Dimensione Minima

**Il logo non dovrebbe essere utilizzato ad una dimensione inferiore ai 25 mm di larghezza 180 pixel in applicazioni digitali.**

Queste dimensioni sono state definite per garantire la massima visibilità in ogni circostanza.

Al di sotto delle dimensioni consigliate il logo potrebbe non essere riprodotto correttamente.



## 1.6 Dont's



Non cambiare il colore



Non ridimensionare solo uno degli elementi



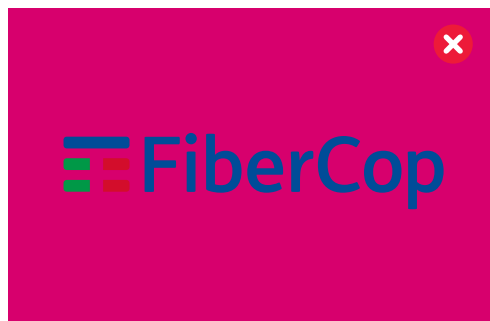
Non ruotare



Non cambiare la disposizione del logo



Non posizionare su un fondo fotografico che ne comprometta la leggibilità



Non posizionare su un fondo colorato che ne comprometta la leggibilità anche di un solo elemento



Non aggiungere effetti



Non cambiare la tipografia del wordmark



## 1.7 Colori Primari

Il colore principale è il blu, abbinato ai colori della bandiera italiana della TIM icon. Quando usata correttamente, la palette di colori primari comunica i valori del brand in maniera forte e coerente.



<b>PANTONE</b>	2945 C
<b>CMYK</b>	100 070 020 000
<b>RGB</b>	000 070 145
<b>HEX</b>	004691
<b>RAL</b>	5005



<b>PANTONE</b>	347 C
<b>CMYK</b>	095 003 095 002
<b>RGB</b>	000150 070
<b>HEX</b>	009646
<b>RAL</b>	6024



<b>PANTONE</b>	186 C
<b>CMYK</b>	010 100 080 002
<b>RGB</b>	210 020 050
<b>HEX</b>	c80028
<b>RAL</b>	3028

## 1.8 Colori ausiliari di primo livello

La palette di colori ausiliari di primo livello è di supporto diretto alla palette primaria, fornendo delle alternative più chiare e più scure ai tre colori primari.

I colori ausiliari sono stati definiti per fornire uno spettro cromatico a supporto della comunicazione e non in sostituzione dei colori primari.



**PANTONE** 2955 C  
**CMYK** 100 060 010 050  
**RGB** 000 050 100  
**HEX** 003264  
**RAL** 5010

**PANTONE** 7461 C  
**CMYK** 100 025 000 005  
**RGB** 055 110 165  
**HEX** 82b9e6  
**RAL** 5024

**PANTONE** 298 C  
**CMYK** 070 005 000 000  
**RGB** 130 185 230  
**HEX** 41b6e6  
**RAL** 5024



**PANTONE** 202 C  
**CMYK** 010 100 065 050  
**RGB** 150 000 040  
**HEX** 960028  
**RAL** 3003

**PANTONE** 185 C  
**CMYK** 000 100 090 000  
**RGB** 235 000 040  
**HEX** EB0028  
**RAL** 3028

**PANTONE** 1635 C  
**CMYK** 000 045 057 000  
**RGB** 255 130 090  
**HEX** ff825a  
**RAL** 2012



**PANTONE** 348 C  
**CMYK** 100 000 100 10  
**RGB** 000 140 085  
**HEX** 008c55  
**RAL** 6032

**PANTONE** 360 C  
**CMYK** 060 000 084 000  
**RGB** 130 200 090  
**HEX** 82c85a  
**RAL** 6018

**PANTONE** 358 C  
**CMYK** 035 000 040 000  
**RGB** 180 210 140  
**HEX** b4d28c  
**RAL** 6019

## Elementi di base

# 1.9 Colori ausiliari di secondo e terzo livello

In alcune circostanze è necessario disporre di uno spettro cromatico più ampio.

Le palette ausiliarie di secondo e terzo livello sono state definite in armonia con i colori primari per fornire uno spettro cromatico allargato di supporto alla comunicazione.

### Secondo livello



**PANTONE** Warm Grey 5 C  
**CMYK** 010 015 015 030  
**RGB** 190 185 145  
**HEX** beb9b4  
**RAL** 7036



**PANTONE** Warm Grey 3 C  
**CMYK** 010 015 015 020  
**RGB** 220 210 205  
**HEX** dcd2cd  
**RAL** 7044



**PANTONE** Warm Grey 1 C  
**CMYK** 005 005 005 005  
**RGB** 235 230 225  
**HEX** ebe6e1  
**RAL** 9002



**PANTONE** 7504 C  
**CMYK** 015 035 050 040  
**RGB** 165 145 115  
**HEX** a59173  
**RAL** 1011



**PANTONE** 466 C  
**CMYK** 010 025 050 015  
**RGB** 220 200 155  
**HEX** dcc89b  
**RAL** 1001



**PANTONE** 7402 C  
**CMYK** 000 005 045 000  
**RGB** 255 240 195  
**HEX** fff0c3  
**RAL** 014

### Terzo livello



**PANTONE** 7476 C  
**CMYK** 090 020 035 065  
**RGB** 000 090 100  
**HEX** 005a64  
**RAL** 6004



**PANTONE** 5473 C  
**CMYK** 085 020 030 050  
**RGB** 000 110 120  
**HEX** 006e78  
**RAL** 5018



**PANTONE** 5493 C  
**CMYK** 045 005 015 015  
**RGB** 115 165 165  
**HEX** 73a5a5  
**RAL** 6027



**PANTONE** 138 C  
**CMYK** 000 050 100 000  
**RGB** 220 130 000  
**HEX** dc8200  
**RAL** 5005

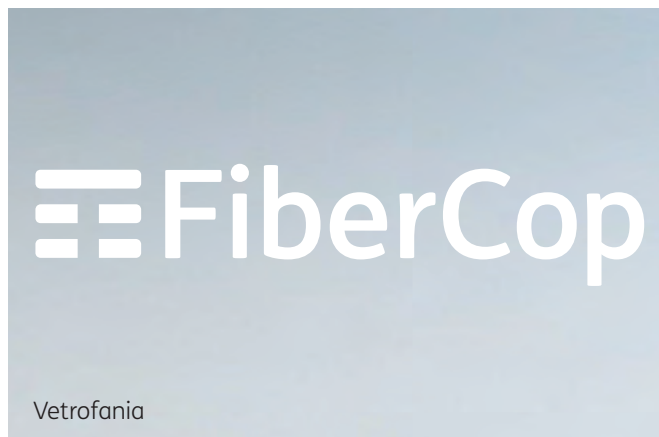


**PANTONE** 7409 C  
**CMYK** 000 030 100 000  
**RGB** 250 185 050  
**HEX** fab932  
**RAL** 1023



**PANTONE** 1215 C  
**CMYK** 000 005 055 000  
**RGB** 251 216 114  
**HEX** fbd872  
**RAL** 1018

## 1.11 Utilizzo su fondi speciali



## Elementi di base

### 1.10 Utilizzo su fondi colorati

È raccomandato l'utilizzo su fondi bianchi o chiari.

Il logo FiberCop può essere utilizzato su sfondi colorati purché la leggibilità sia garantita.

Se il contrasto è ridotto è necessario utilizzare il logo nella sua versione negativa.

Applicazione principale



Colori primari



Primo livello



Secondo livello



Terzo Livello



2.0

Tipografia

TIM Sans  
è un carattere  
sans serif pulito  
e preciso, ma  
con un tocco  
di calore  
e umanità.

# TIM Sans

*Accessibile, caldo,  
contemporaneo.*

Grande attenzione è stata dedicata al bilanciamento fra spazi pieni e vuoti nelle lettere, alla spaziatura e all'interlinea del testo per rendere la lettura più facile e accessibile a tutti.

Un font che supera gli standard sull'accessibilità. Semplice, elegante, ma con carattere, determina una personalità tipografica allineata perfettamente con lo spirito di TIM.

## 2.1 Origine del carattere

**Il carattere di partenza per lo studio del TIM Sans è stato il FS ME, studiato e sviluppato da Fontsmith in collaborazione con Mencap, la principale organizzazione benefica del Regno Unito che si batte contro le difficoltà di apprendimento.**

Il font è stato progettato in modo da evitare i clichés abitualmente legati all'accessibilità dei caratteri, pur mantenendo un'elevata leggibilità.

Rispetto al FS ME, il TIM Sans fa un passo in più: si arricchisce di due nuovi pesi (light e medium) e di alternative stilistiche ottimizzati per l'utilizzo in contesti differenti.

---

### SEI PESI

Thin  
Light  
Regular  
Medium  
Bold  
Heavy

*Thin Italic*  
*Light Italic*  
*Regular Italic*  
*Medium Italic*  
*Bold Italic*  
*Heavy Italic*

---

### ALTERNATIVE STILISTICHE

& > & \$ > \$  
a > a ¢ > ¢

---

### SET DI LEGATURE

ff fl



## 2.2 Caratteri tipografici e pesi visivi

Gli esempi mostrano gli alfabeti standard e i caratteri numerici in tutti i pesi e gli stili sviluppati.

### **TIM Sans Heavy**

**ABCDEFGHIJKLMNOPQRSTUVWXYZ  
abcdefghijklmnopqrstuvwxyz  
1234567890**

### ***TIM Sans Heavy Italic***

***ABCDEFGHIJKLMNOPQRSTUVWXYZ  
abcdefghijklmnopqrstuvwxyz  
1234567890***

### **TIM Sans Bold**

**ABCDEFGHIJKLMNOPQRSTUVWXYZ  
abcdefghijklmnopqrstuvwxyz  
1234567890**

### ***TIM Sans Bold Italic***

***ABCDEFGHIJKLMNOPQRSTUVWXYZ  
abcdefghijklmnopqrstuvwxyz  
1234567890***

### **TIM Sans Medium**

**ABCDEFGHIJKLMNOPQRSTUVWXYZ  
abcdefghijklmnopqrstuvwxyz  
1234567890**

### ***TIM Sans Medium Italic***

***ABCDEFGHIJKLMNOPQRSTUVWXYZ  
abcdefghijklmnopqrstuvwxyz  
1234567890***

### **TIM Sans Regular**

**ABCDEFGHIJKLMNOPQRSTUVWXYZ  
abcdefghijklmnopqrstuvwxyz  
1234567890**

### ***TIM Sans Italic***

***ABCDEFGHIJKLMNOPQRSTUVWXYZ  
abcdefghijklmnopqrstuvwxyz  
1234567890***

### **TIM Sans Light**

**ABCDEFGHIJKLMNOPQRSTUVWXYZ  
abcdefghijklmnopqrstuvwxyz  
1234567890**

### ***TIM Sans Light Italic***

***ABCDEFGHIJKLMNOPQRSTUVWXYZ  
abcdefghijklmnopqrstuvwxyz  
1234567890***

### **TIM Sans Thin**

**ABCDEFGHIJKLMNOPQRSTUVWXYZ  
abcdefghijklmnopqrstuvwxyz  
1234567890**

### ***TIM Sans Thin Italic***

***ABCDEFGHIJKLMNOPQRSTUVWXYZ  
abcdefghijklmnopqrstuvwxyz  
1234567890***

# 3.0

## Applicazioni Base

## 3.1 Biglietto da visita

### Formato

85 x 55 mm

### Stampa

3 colori

PMS 2945

PMS 186

PMS 347

### Supporto

Carta opaca bianca Fedrigoni Splendorgel  
Extrawhite o simile. 250 gr/m2 o superiore.

Tutte le dimensioni sono  
esprese in millimetri.

Tutti i pesi del font  
sono espressi in punti.



## 3.2 Carta intestata primo foglio

### Formato

A4, 210 x 297 mm

### Stampa

3 colori

PMS 2945

PMS 186

PMS 347

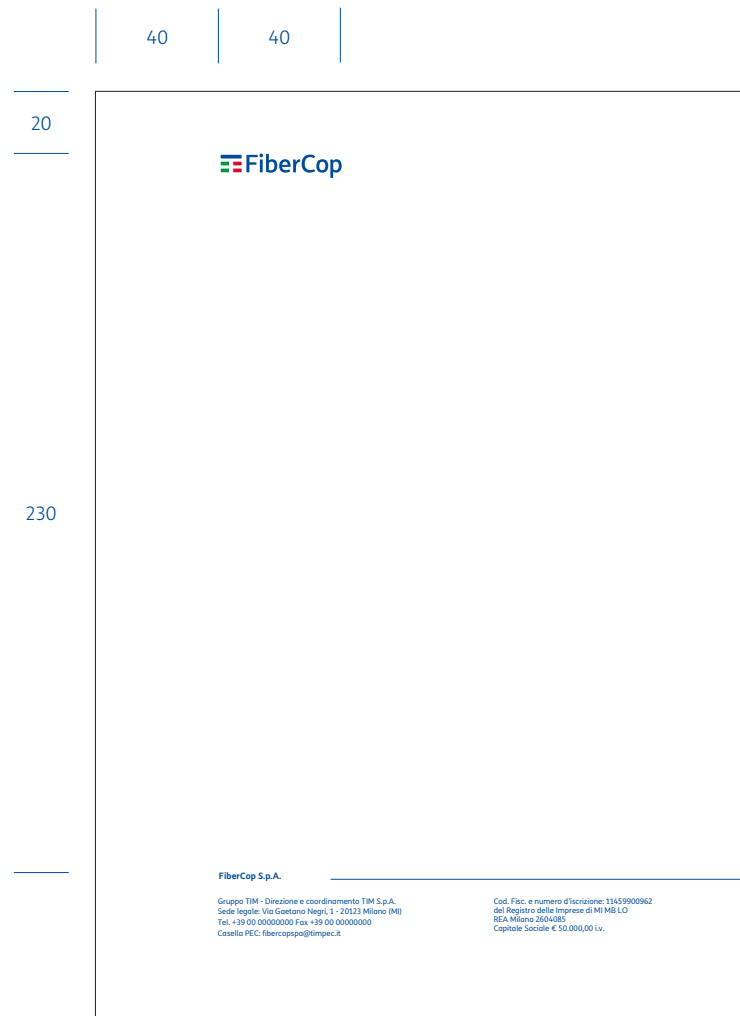
### Supporto

Carta opaca bianca Fedrigoni Splendorgel

Extrawhite o simile. 100-115 gr/m2.

Tutte le dimensioni sono  
espresse in millimetri.

Tutti i pesi del font  
sono espressi in punti.



### Compagnia

TIM Sans Bold 8pt, PMS 2945

### Informazioni legali

TIM Sans Regular 7/11pt, PMS 2945

## 3.3 Carta intestata segue foglio

### Formato

A4, 210 x 297 mm

### Stampa

3 colori

PMS 2945

PMS 186

PMS 347

### Supporto

Carta opaca bianca Fedrigoni Splendorgel  
Extrawhite o simile. 100-115 gr/m2.

Tutte le dimensioni sono  
espresse in millimetri.



## Applicazioni Base

### 3.4 Busta 23x11

#### Formato

230 x 110 mm

#### Stampa

3 colori

PMS 2945

PMS 186

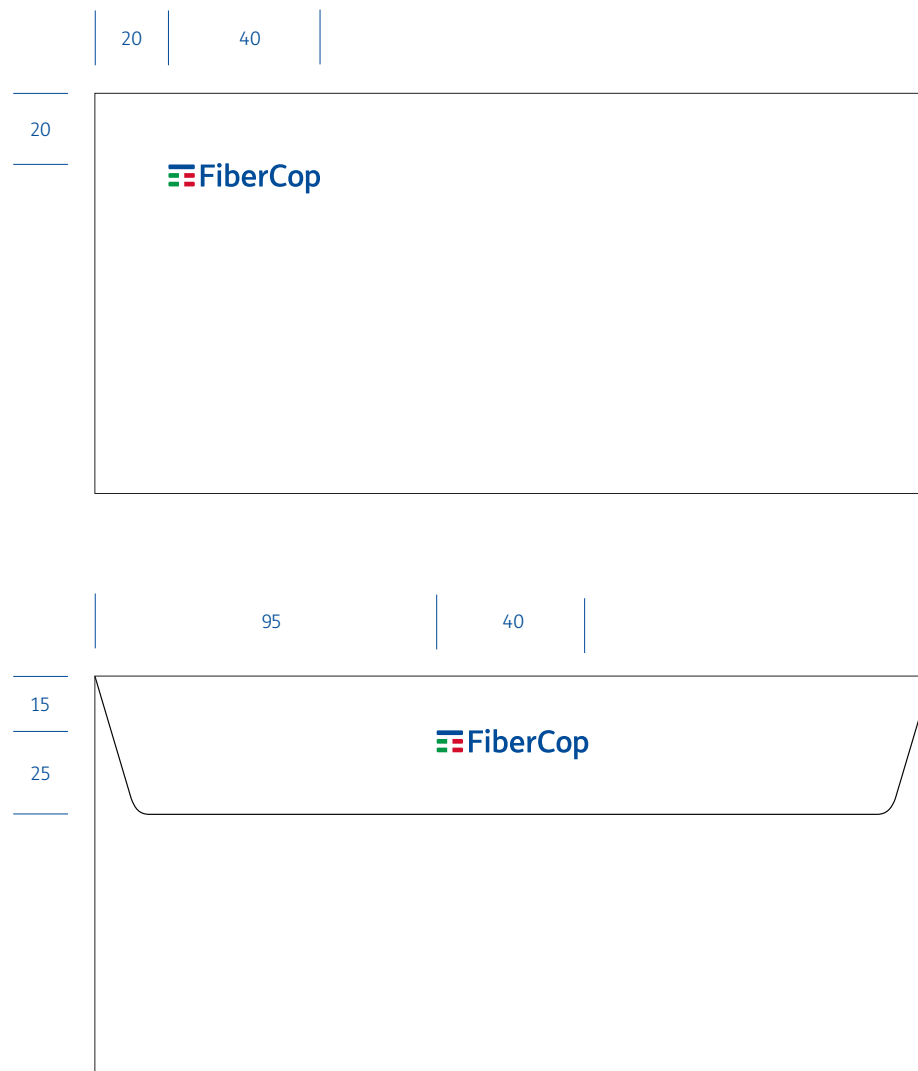
PMS 347

#### Supporto

Carta opaca bianca Fedrigoni Splendorgel

Extrawhite o simile. 115-130 gr/m2.

Tutte le dimensioni sono  
espresse in millimetri.



## Applicazioni Base

# 3.5 Busta 18x12

### Formato

180 x 120 mm

### Stampa

3 colori

PMS 2945

PMS 186

PMS 347

### Supporto

Carta opaca bianca Fedrigoni Splendorgel  
Extrawhite o simile. 115-130 gr/m2.

Tutte le dimensioni sono  
espresse in millimetri.



## Applicazioni Base

# 3.6 Busta 23x33

### Formato

230 x 330 mm

### Stampa

3 colori

PMS 2945

PMS 186

PMS 347

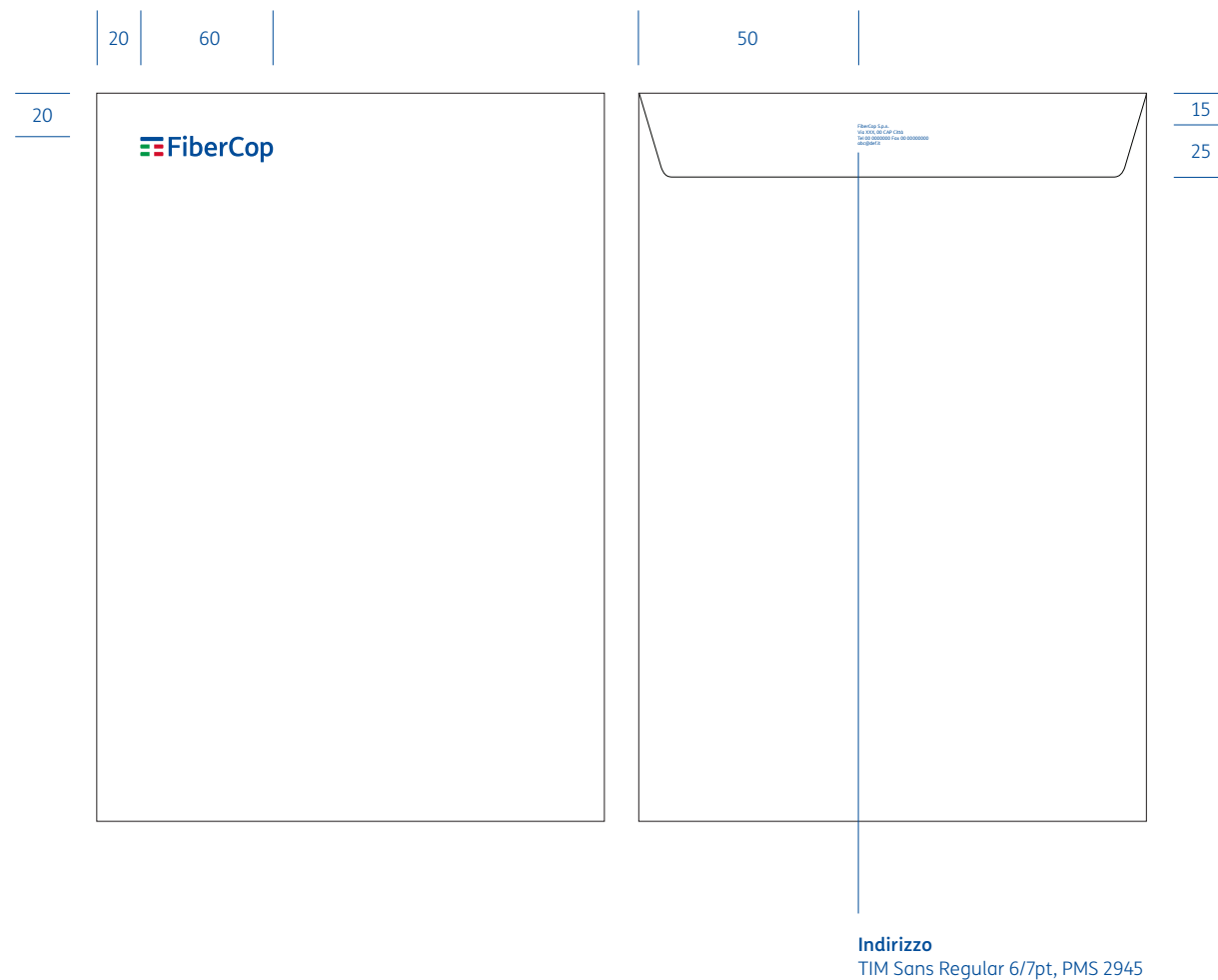
### Supporto

Carta opaca bianca Fedrigoni Splendorgel

Extrawhite o simile. 115-130 gr/m2.

Tutte le dimensioni sono  
esprese in millimetri.

Tutti i pesi del font  
sono espressi in punti.





## 3.7 Blocco A4

### Formato

210 x 297 mm

20

50

### Stampa

3 colori

PMS 2945

PMS 186

PMS 347

### Supporto

Carta opaca bianca Fedrigoni Splendorgel  
Extrawhite o simile. 300 gr/m2.

Tutte le dimensioni sono  
espresse in millimetri.

20

 FiberCop

Applicazioni Base

# 3.8 Comunicato stampa

Formato

210 x 297 mm

Stampa

CMYK

Supporto

Carta usomano

Tutte le dimensioni sono  
espresse in millimetri.  
Tutti i pesi del font  
sono espressi in punti.

30

40

15

35



Comunicato Stampa

**FiberCop: riunito il primo Consiglio di Amministrazione sotto la presidenza di Massimo Sarmi**

*Lorem ipsum dolor sit amet, consectetur adipiscing elit, sed diam nonummy nibh euismod tincidunt ut laoreet dolore magna aliquam erat volutpat. Ut wisi enim ad minim veniam, quis nostrud exerci tation ullamcorper suscipit lobortis nisl ut aliquip ex ea commodo consequat.*

Roma, 13 novembre 2020

Lorem ipsum dolor sit amet, consectetur adipiscing elit, sed diam nonummy nibh euismod tincidunt ut laoreet dolore magna aliquam erat volutpat. Ut wisi enim ad minim veniam, quis nostrud exerci tation ullamcorper suscipit lobortis nisl ut aliquip ex ea commodo consequat. Duis autem vel eum iriure dolor in hendrerit in vulputate velit esse molestie consequat, vel illum dolore eu feugiat nulla facilisis at vero eros et accumsan et iusto odio dignissim qui blandit praesent luptatum zzril delenit augue duiis dolore te feugait nulla facilisi.

Lorem ipsum dolor sit amet, cons ectetuer adipiscing elit, sed diam nonummy nibh euismod tincidunt ut laoreet dolore magna aliquam erat volutpat. Ut wisi enim ad minim veniam, quis nostrud exerci tation ullamcorper suscipit lobortis nisl ut aliquip ex ea commodo consequat. Lorem ipsum dolor sit amet, consectetur adipiscing elit, sed diam nonummy nibh euismod tincidunt ut laoreet dolore magna aliquam erat volutpat. Ut wisi enim ad minim veniam, quis nostrud exerci tation ullamcorper suscipit lobortis nisl ut aliquip ex ea commodo consequat. Duis autem vel eum iriure dolor in hendrerit in vulputate velit esse molestie consequat, vel illum dolore eu feugiat nulla facilisis at vero eros et accumsan et iusto odio dignissim qui blandit praesent luptatum zzril delenit augue duiis dolore te feugait nulla facilisi. Lorem ipsum dolor sit amet, cons ectetuer adipiscing elit, sed diam nonummy nibh euismod tincidunt ut laoreet dolore magna aliquam erat volutpat. Ut wisi enim ad minim veniam, quis nostrud exerci tation ullamcorper suscipit lobortis nisl ut aliquip ex ea commodo consequat.

Lorem ipsum dolor sit amet, consectetur adipiscing elit, sed diam nonummy nibh euismod tincidunt ut laoreet dolore magna aliquam erat volutpat. Ut wisi enim ad minim veniam, quis nostrud exerci tation ullamcorper suscipit lobortis nisl ut aliquip ex ea commodo consequat. Duis autem vel eum iriure dolor in hendrerit in vulputate velit esse molestie consequat, vel illum dolore eu feugiat nulla facilisis at vero eros et accumsan et iusto odio dignissim qui blandit praesent luptatum zzril delenit augue duiis dolore te feugait nulla facilisi. Lorem ipsum dolor sit amet, cons ectetuer adipiscing elit, sed diam nonummy nibh euismod tincidunt ut laoreet dolore magna aliquam erat volutpat. Ut wisi enim ad minim veniam, quis nostrud exerci tation ullamcorper suscipit lobortis nisl ut aliquip ex ea commodo consequat.

Lorem ipsum dolor sit amet, consectetur adipiscing elit, sed diam nonummy nibh euismod tincidunt ut laoreet dolore magna aliquam erat volutpat. Ut wisi enim ad minim veniam, quis nostrud exerci tation ullamcorper suscipit lobortis nisl ut aliquip ex ea commodo consequat. Duis autem vel eum iriure dolor in hendrerit in vulputate velit esse molestie consequat, vel illum dolore eu feugiat nulla facilisis at vero eros et accumsan et iusto odio dignissim qui blandit praesent luptatum zzril delenit augue duiis dolore te feugait nulla facilisi. Lorem ipsum dolor sit amet, cons ectetuer adipiscing elit, sed diam nonummy nibh euismod tincidunt ut laoreet dolore magna aliquam erat volutpat. Ut wisi enim ad minim veniam, quis nostrud exerci tation ullamcorper suscipit lobortis nisl ut aliquip ex ea commodo consequat.

Lorem ipsum dolor sit amet, consectetur adipiscing elit, sed diam nonummy nibh euismod tincidunt ut laoreet dolore magna aliquam erat volutpat. Ut wisi enim ad minim veniam, quis nostrud exerci tation ullamcorper suscipit lobortis nisl ut aliquip ex ea commodo consequat. Duis autem vel eum iriure dolor in hendrerit in vulputate velit esse molestie consequat, vel illum dolore eu feugiat nulla facilisis at vero eros et accumsan et iusto odio dignissim qui blandit praesent luptatum zzril delenit augue duiis dolore te feugait nulla facilisi. dolore magna aliquam erat

**FiberCop S.p.A.**  
Sede legale: Via Roma della Via, 0 - 00020 Città (RM)  
Cod. Fisc./P. IVA e Iscrizione al Registro delle Imprese di Milano: 000000000000 - Iscrizione al Registro A.E.E. IT000000000000  
Capitale Sociale € 11.111.000.000,00 interamente versato Casella PEC: telecomitalia@pec.telecomitalia.it

**Comunicato Stampa**  
TIM Sans Light 18pt, C0/M0/Y0/K100  
**Titolo**  
TIM Sans Bold 14/16pt, C0/M0/Y0/K100  
**Sottotitolo**  
TIM Sans Italic 12/14pt, C0/M0/Y0/K100  
**Testo**  
TIM Sans Light 9/13pt, C0/M0/Y0/K100

**Compagnia**  
TIM Sans Bold 8pt, C100/M70/Y20/K0  
**Informazioni legali**  
TIM Sans Regular 7/9pt, C100/M70/Y20/K0

## 3.9 Folder (esterno)

### Formato chiuso

225 x 305 mm, dorso 5 mm

### Stampa

3 colori

PMS 2945

PMS 186

PMS 347

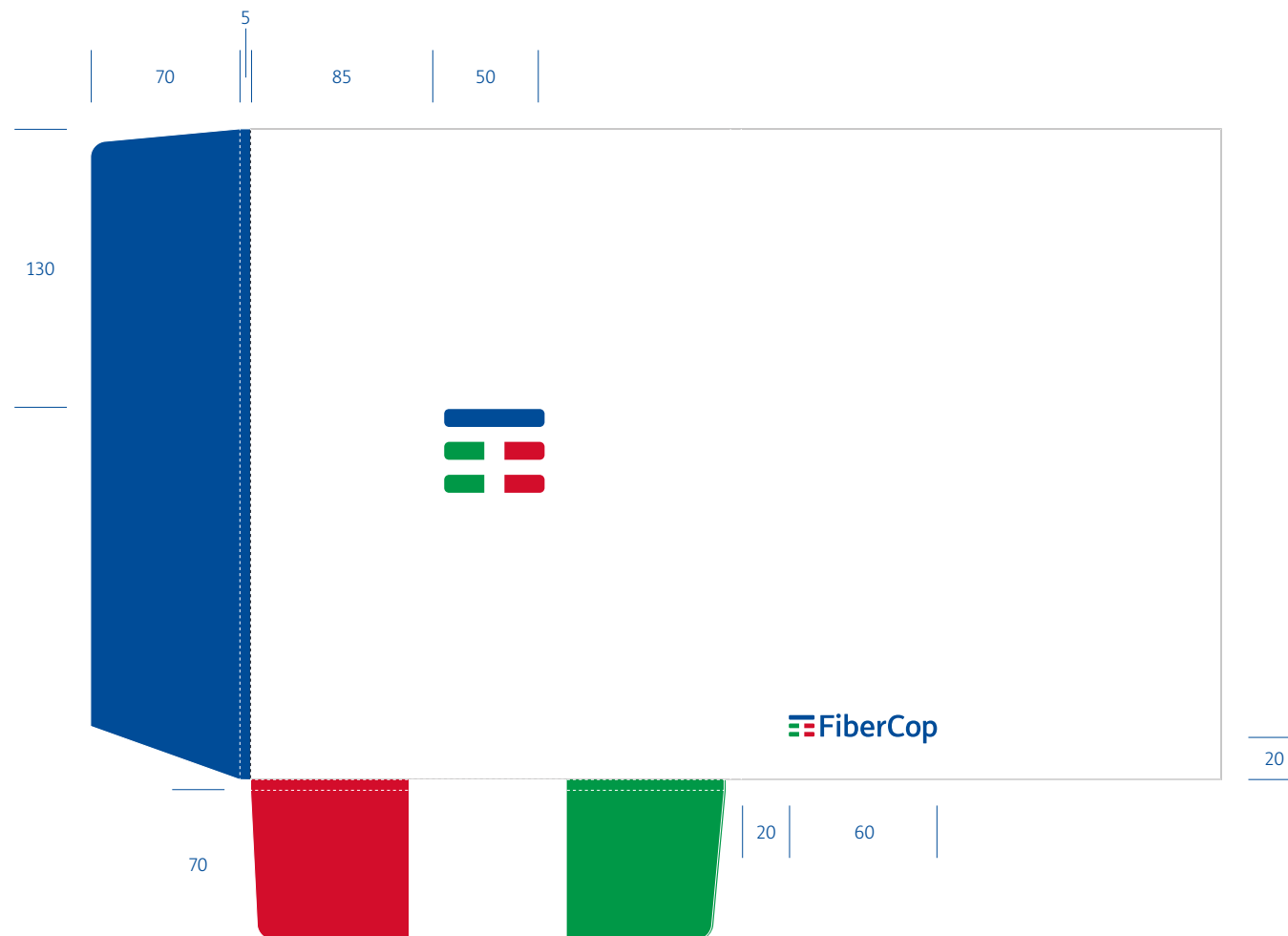
### Supporto

Carta opaca bianca Fedrigoni Splendorgel

Extrawhite o simile. 300 gr/m2.

Tutte le dimensioni sono  
espresse in millimetri.

Sono previste anche le versioni con  
fustella bianca o con fustella blu.



## 3.9 Folder (interno)

### Formato chiuso

225 x 305 mm, dorso 5 mm

### Stampa

3 colori

PMS 2945

PMS 186

PMS 347

### Supporto

Carta opaca bianca Fedrigoni Splendorgel  
Extrawhite o simile. 300 gr/m2.

Tutte le dimensioni sono  
espresse in millimetri

Sono previste anche le versioni con  
fustella bianca o con fustella blu.



Applicazioni Base

# 3.10 Badge

Formato

55 x 85 mm

Stampa

CMYK + 3 colori

PMS 2945

PMS 186

PMS 347

Supporto

Materiale plastico

Tutte le dimensioni sono  
espresse in millimetri.  
Tutti i pesi del font  
sono espressi in punti.



Esempio di nastrino porta badge



## 3.11 Firma posta elettronica

### Formato

HTML

### FiberCop

#### Nome Cognome

Nome della Funzione superiore

Nome della Funzione diretta

#### FiberCop S.p.A.

Nome della Via, 00 - 0000 Comune

+39 00 00000000

+39 00 00000000

Sito: [Facebook](#) - [Twitter](#)

[www.xyzxyzxyz.it](#)

#### TIM

Arial Bold 12pt, RGB 0 70 145

#### By Santander Consumer Bank

Arial Bold 6 pt, RGB 236 000 000

#### Nome

Verdana Bold 7,5pt, RGB 0 70 145

#### Funzione

Verdana Regular 7,5pt, RGB 0 70 145

#### Compagnia

Verdana Bold 7,5pt, RGB 0 70 145

#### Recapiti

Verdana Regular 7,5pt, RGB 0 70 145

